



## Kännedom om symtomen på stroke räddar liv och begränsar skadorna

**Var 17:e minut drabbas någon i Sverige av stroke. Ju snabbare den drabbade kommer till sjukhus desto större chans att överleva och begränsa skadorna i hjärnan.**

**Misstänker du stroke – ring omedelbart 112.**

Stroke är en av våra allvarligaste folksjukdomar. Varje år drabbas 30 000 personer i Sverige. Sjukdomen är en av de främsta orsakerna till svåra och långa funktionshinder hos vuxna.

Stroke drabbar främst äldre, men cirka 20 procent av de som får stroke är under 65 år.

### VANLIGA SYMTOM

Sjukdomen kallades tidigare slaganfall och är ett samlingsnamn för blodpropp eller blödning i hjärnan.

Vid blodpropp stoppas blodförsörjningen i någon del av hjärnan. Brist på syre och näring skadar eller dödar hjärnceller och hjärnbanor så att hjärnan inte längre kan styra mentala och kroppsliga funktioner. Vid blödning i hjärnan bildas en blodansamling som klämmer mot hjärnceller och nervbanor.

Symtomen för blodpropp och blödning är likartade; plötsliga förlamningar, domningar, talsvårigheter, synstörningar eller medvetanderubbningar.

### SNABBT TILL SJUKHUS

Den som misstänker en stroke ska omedelbart ringa 112 efter ambulans. Stroke ska bedömas och behandlas på sjukhus, ju snabbare desto bättre.

I vissa fall kan den drabbade få propplösande läkemedel. Men den behandlingen måste påbörjas inom tre timmar, och då ska patienten först läkarundersökas och röntgas.

Det händer att symtomen för stroke försvinner snabbt. Då kan det handla om TIA (transitorisk ischemisk attack) som är en övergående störning av hjärnans blodcirkulation. TIA ska ses som en varningssignal för stroke och utredas på sjukhus även om symtomen gått tillbaka.

### FYSISKA OCH PSYKISKA SKADOR

Konsekvenserna av en stroke varierar från person till person och kan vara både fysiska och psykiska.

Vanliga problem är: halvsidig förlamning, svårighet att läsa, skriva och räkna, problem med att äta och dricka, trötthet, nedsatt minne, koncentrationssvårighet, depression, humörsvängningar och brist på initiativförmåga.

Genom rehabilitering kan man återfå många av sina förlorade förmågor eller tränas att kompensera för dessa.



## Känn igen symtomen

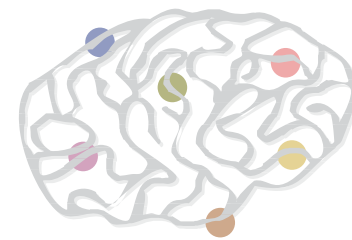
### Om du plötsligt...

- Känner domningar eller förlamning i halva ansiktet, ena sidans arm och/eller ben
- Märker att synen försämras på det ena eller båda ögonen
- Får svårt att tala eller att förstå vad andra säger
- Får mycket ont i huvudet utan rimlig orsak
- Får svårt att hålla balansen eller att styra arm eller ben

**Då kan det vara stroke. Vänta inte!  
Sök hjälp omedelbart. Ring 112**

## Så kan du förebygga stroke

- Behåll din fysiska aktivitet, eller om du inte motionerar – börja!
- Rök inte.
- Undvik övervikt.
- Salta med måtta, följ allmänna kostråd för minskad hjärt- och kärlsjukdom.
- Ät mycket frukt och grönsaker.
- Är du över 50 år – kontrollera blodtrycket.
- Sök läkare om du känner att hjärtat slår oregelbundet.



## LÄS MER

Mer information om stroke finns på

**SJUKVÅRDSRÅDGIVNINGEN**

[www.sjukvardsradgivningen.se](http://www.sjukvardsradgivningen.se)

**STROKE-RIKSFÖRBUNDET**

[www.strokeforbundet.se](http://www.strokeforbundet.se)