



LUNDS  
UNIVERSITET

# Hälsofrämjande, förebyggande, rehabiliterande insatser - en win-win situation för individ och samhälle

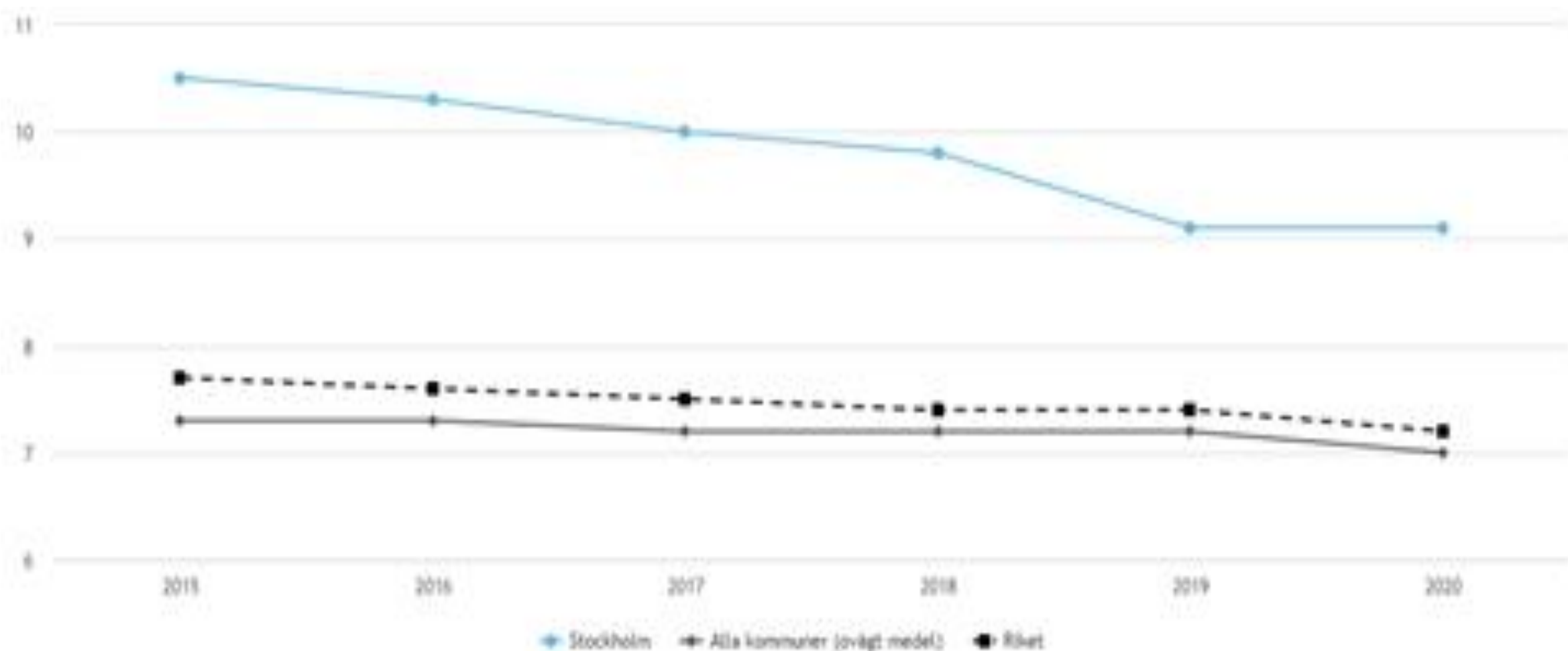
---

MAGNUS ZINGMARK



# Hur kan vi gå reaktiv till proaktiv?

- ”Business as usual” är inte hållbart
- Nya möjligheter OM vi omsätter evidensbaserad kunskap som redan finns
- Ett viktigt utvecklingsområde är samverkan i bedömning av behov och att säkerställa tidiga rehabiliteringsinsatser



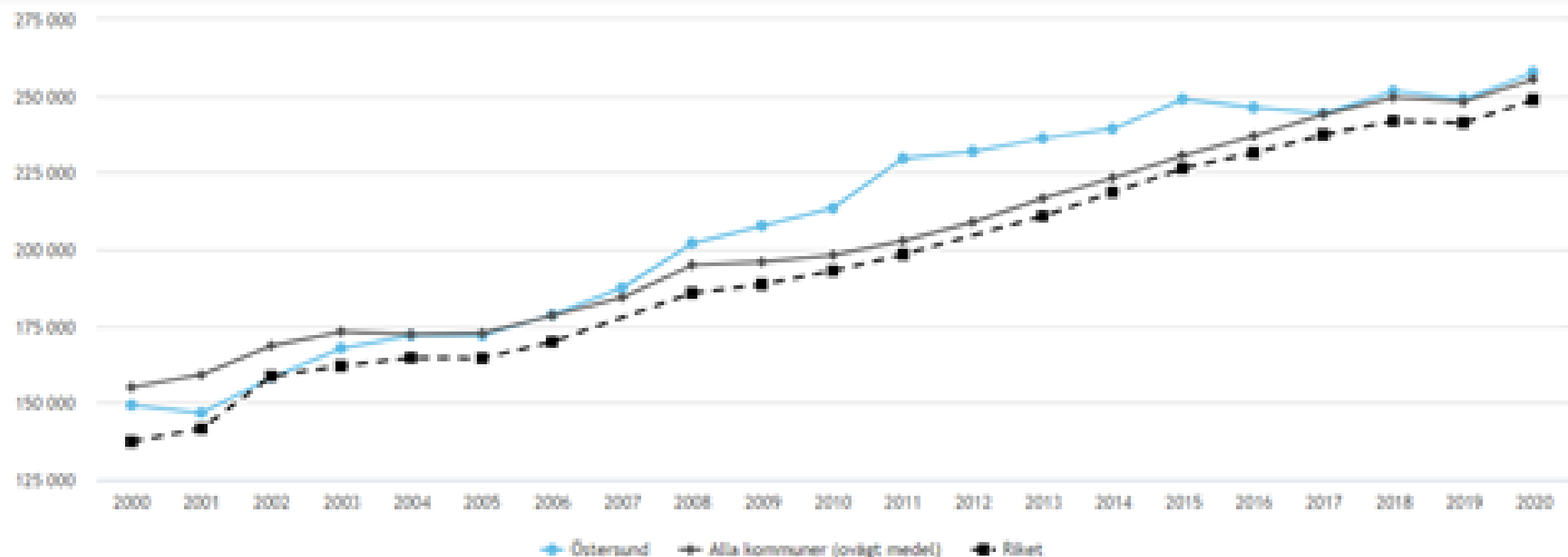
#### Invånare 65+ med hemtjänst i ordinarie boende, andel (%) [Ny hemtjänstdefinition] (I21701)

Antal personer 65+ år med hemtjänst i ordinarie boende, dividerat med antal invånare 65+ år den 31/12. Uppgiften om antal personer med beviljad hemtjänst i ordinarie boende är ett månadsnitt av antal personer per månad. Personer med hemtjänstbeslut som endast omfattar trygghetslarm, matdistribution, avlösning eller ledsagning har exkluderats. Ålder beräknas efter hur många år personen har fyllt vid mät dagen (jula dagar) respektive månad. Nyckeltalet ersätter I21821. Källa: SCB och Socialstyrelsen.

## Trend

Alla kommuner (öväggt medel)

Ursvalt Alla kommuner (öväggt medel)



### Kostnad äldreomsorg, kr/inv 80+ (N20048)

Bruttokostnad minus interna intäkter och försäljning till andra kommuner och regioner avseende vård och omsorg enligt SoL/HSL, dividerad med antalet invånare 80+ i kommunen den 31/12. Källa: SCB Räkenskapskommittén.

# Kommunernas utmaning

- 8% av 65+ i ordinärt boende har hemtjänst (5-16%)
- Äldreomsorg per person 80+ = 250 000/år
- Personer 80+ ökar med 50% 2018-2028, från 500 000 till 750 000
- Brist på personal redan idag

Källa: [www.kolada.se](http://www.kolada.se)

# Vilket ”flöde” av behov möter vi?

- Antal nya personer som söker SoL-insatser varje år?
- Vilka behov har de som söker insatser
- Hur utvecklas behov/insatser över tid?

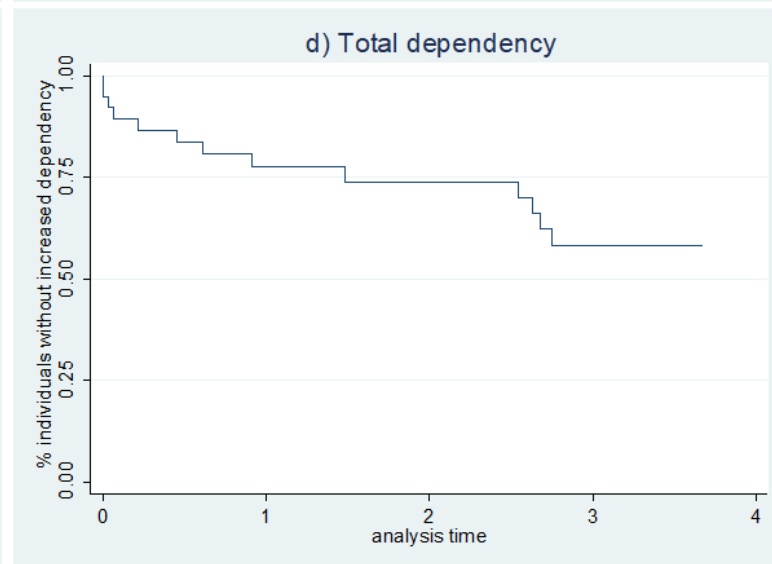
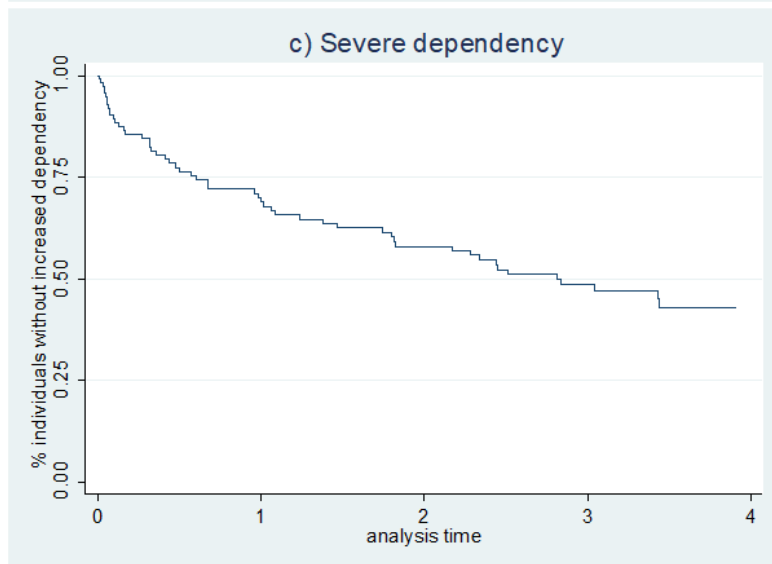
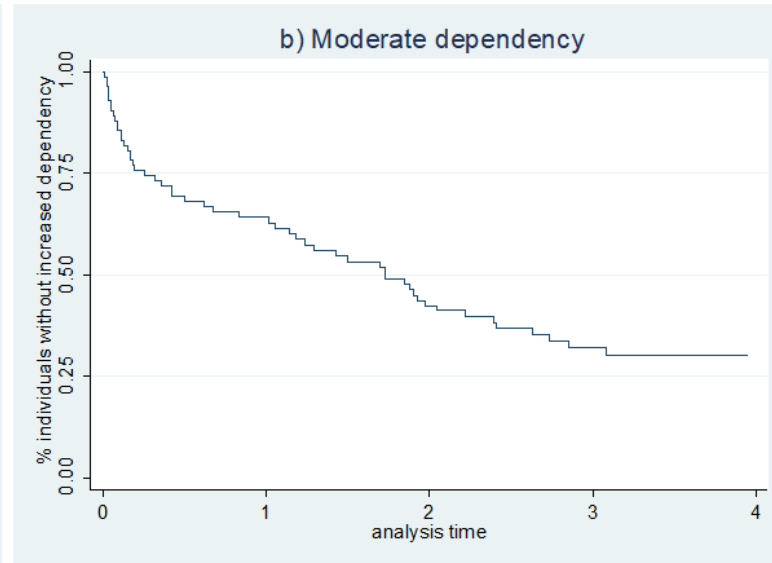
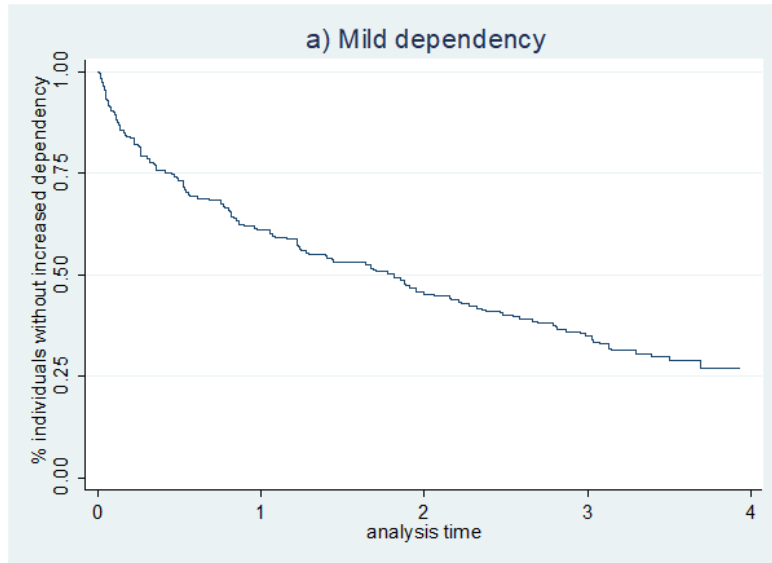
# SoL-insatser vid första beslut

Behov	Andel
Lätt beroende	53%
Måttligt beroende	17%
Mycket beroende	24%
Helt beroende	7%

Vad händer över tid...?

Zingmark, M. & Norström, F. (2021). Transitions between levels of dependency among older people receiving social care - a retrospective longitudinal cohort study in a Swedish municipality. [BMC Geriatrics](#). 21, s. 1-8 342. <https://doi.org/10.1186/s12877-021-02283-x>

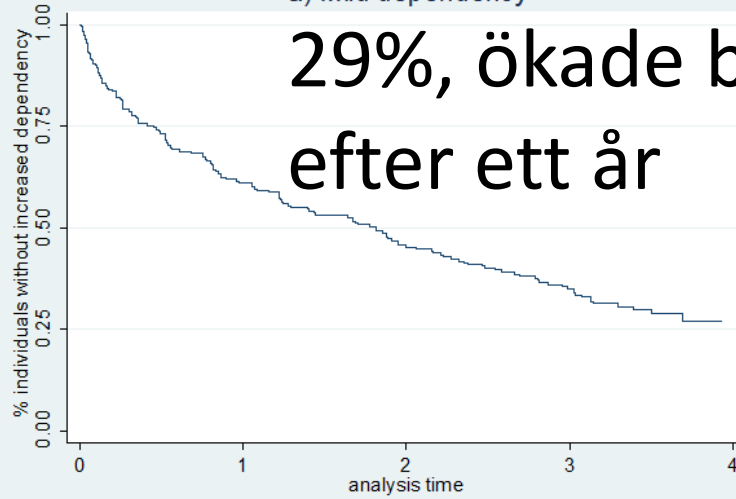
# Förändring av SoL-insatser



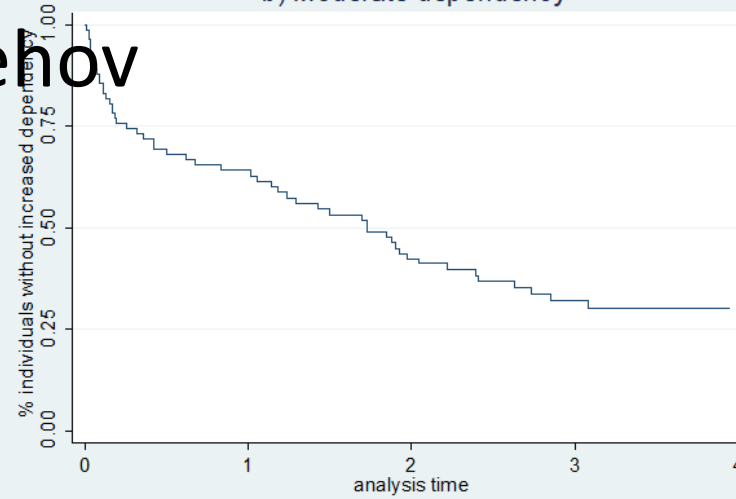


# Förändring av SoL-insatser

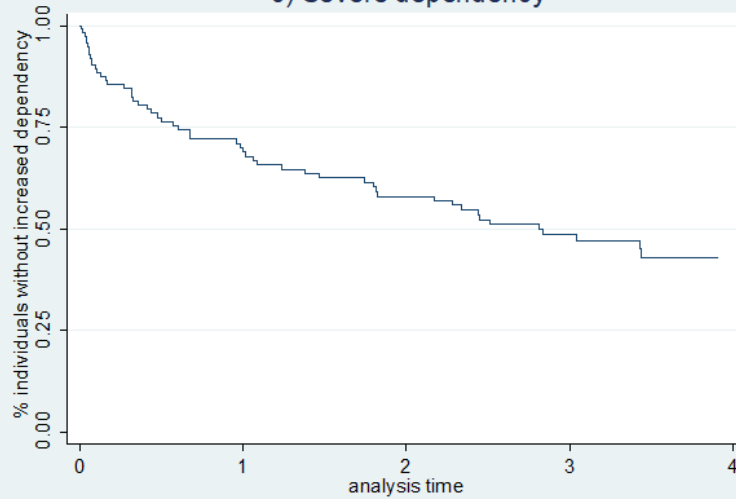
a) Mild dependency



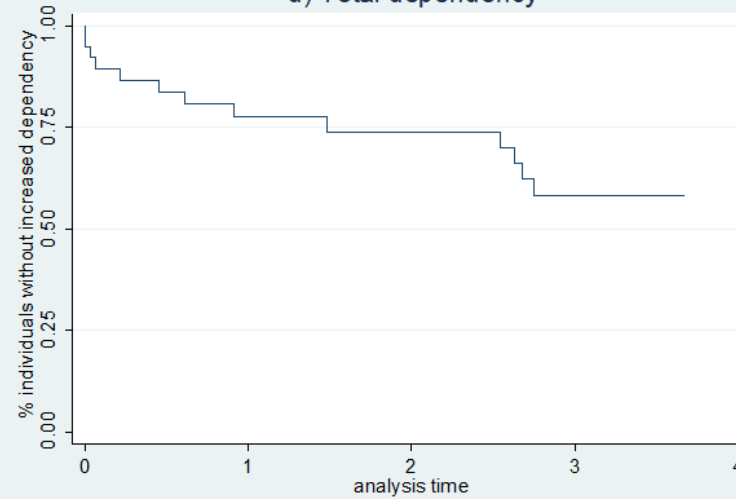
b) Moderate dependency



c) Severe dependency



d) Total dependency



29%, ökade behov  
efter ett år

# Grad av "beroende" vs kostnad

Behov	Andel	Kostnad/år
Lätt beroende	53%	<b>20 000</b>
Måttligt beroende	17%	<b>80 000</b>
Mycket beroende	24%	<b>240 000</b>
Helt beroende	7%	<b>800 000</b>

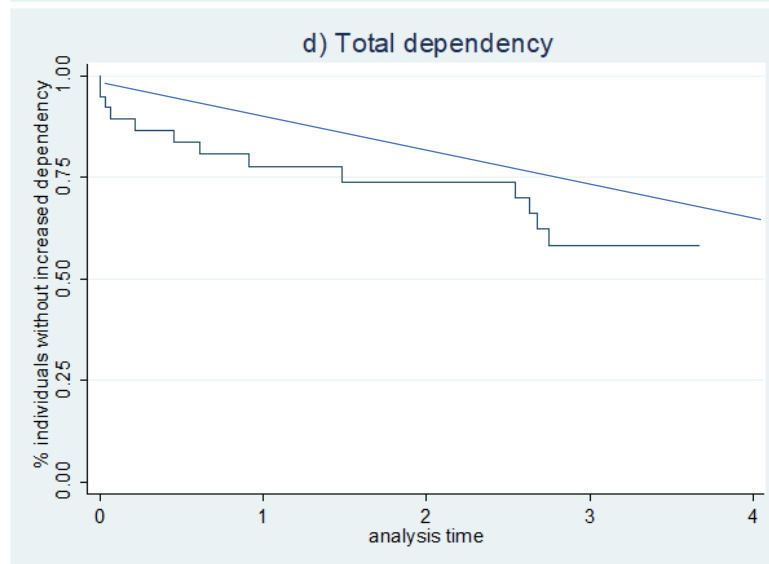
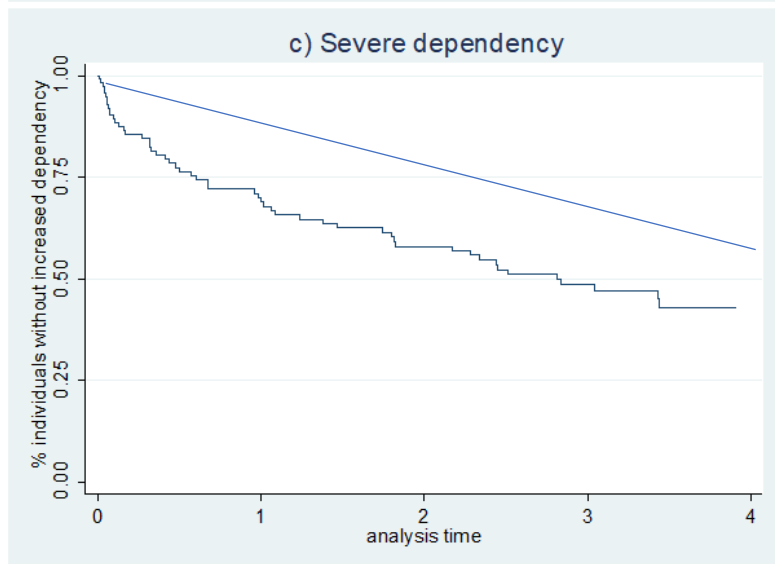
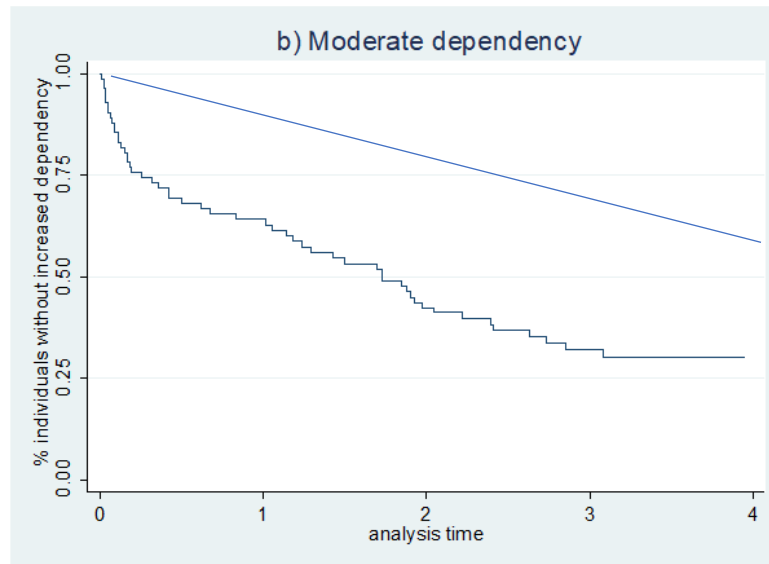
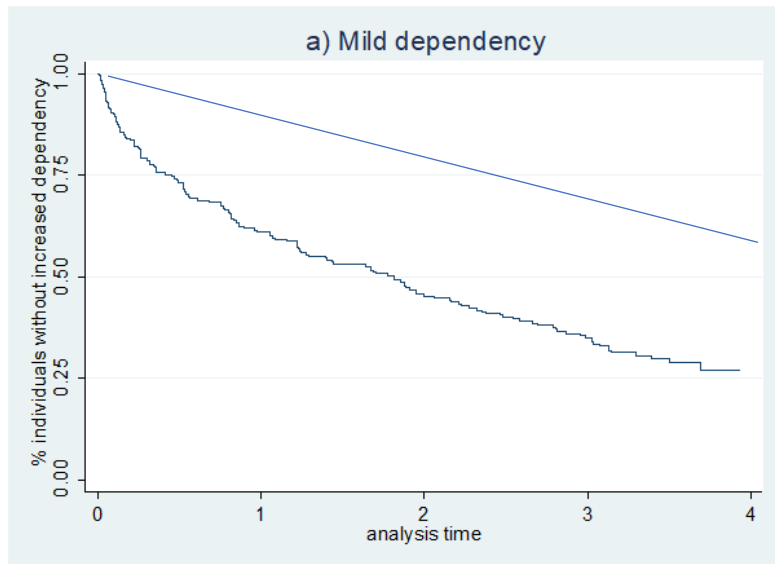
Beslut om SoL = hög risk för ökade behov

Vad kan vi göra för att förändra flödet?

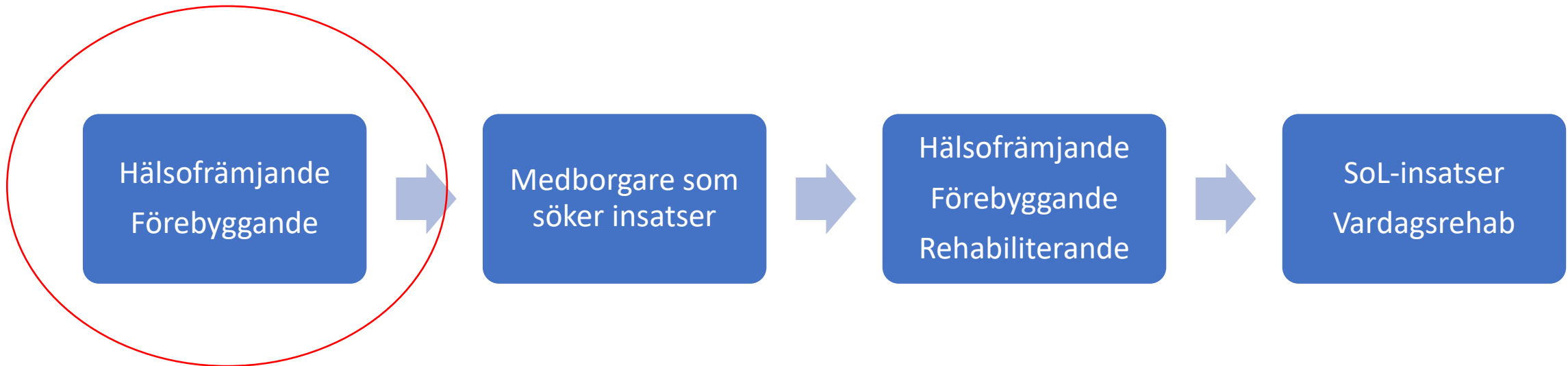
Självständighet, livskvalitet, kostnader

Proaktiva insatser – kostnad eller investering...

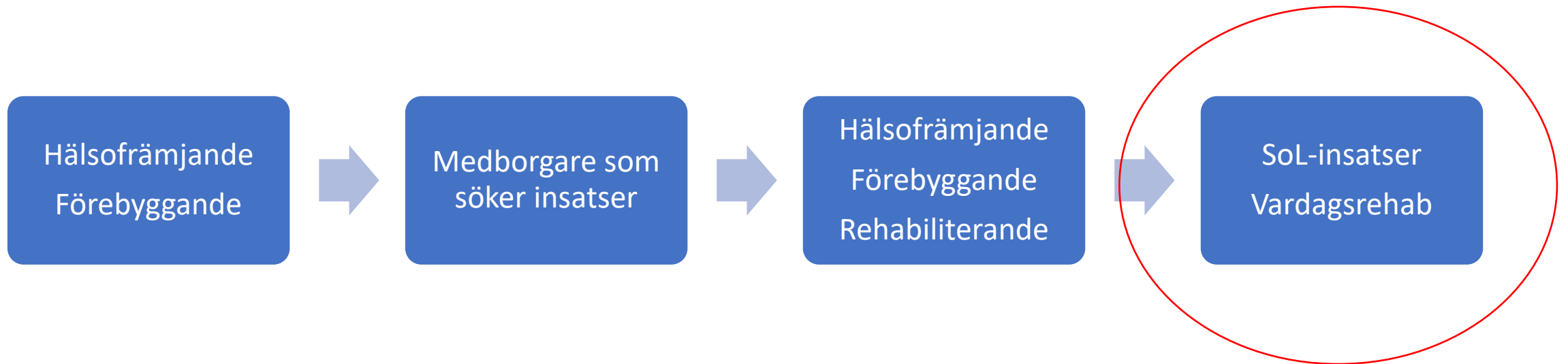
# Har kan kurvorna planas ut?



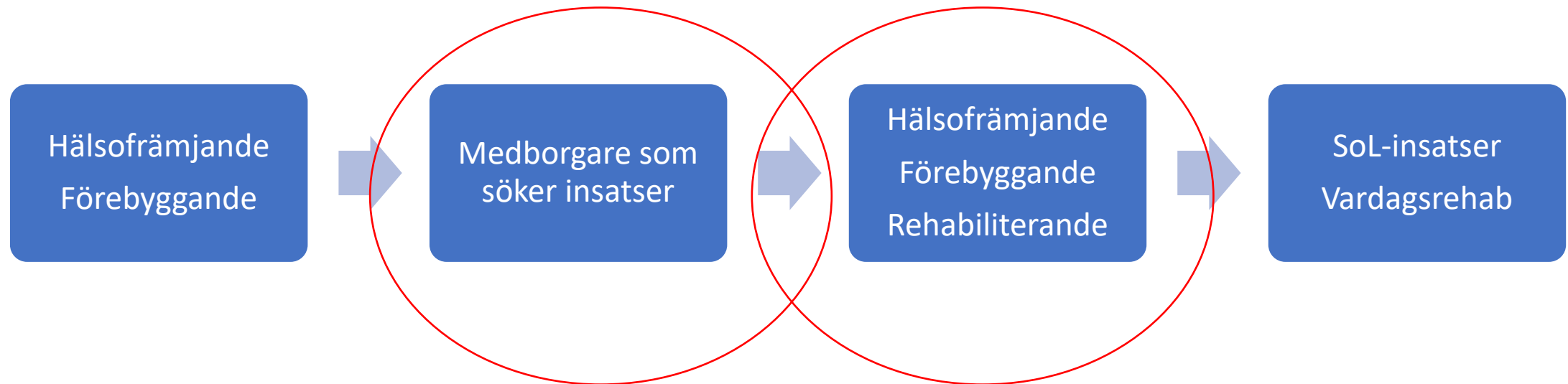
...på väg mot en proaktiv verksamhet



...på väg mot en proaktiv verksamhet



...på väg mot en proaktiv verksamhet





# NÄRA VÅRD

KOMMUNAL OMSORG  
OCH SOCIALTJÄNST

SJUKHUSVÅRD OCH  
SPECIALISERAD VÅRD

ASIH

PRIMÄRVÅRD  
KOMMUN OCH REGION

SKOLAN

FK AF  
STATLIGA  
MYNDIGHETER

FÖRETAGS  
HÄLSOVÅRD

ELEVHÄLSA

UNGDOMS-  
MOTTAGNING

CIVIL  
SAMHÄLLET

# Hemrehabilitering i Sverige

Global utveckling sedan slutet 90 talet, [ReAble](#)

Många kommuner har satsat på rehabilitering

Bristande överblick och ingen samlad kunskap

- första nationella studien om AT/FT insatser hösten 2017

- Målgrupper?
- Vilka effekter har hemrehabilitering?
- Multi-professionellt, roller och samverkan



# Hem/vardagsrehabilitering

- Leds huvudsakligen av AT och FT
- Fokus på PADL och förflyttningar i hemmiljön
- Sker ofta i nära samverkan med hemtjänstpersonal
- Samverkan med andra professioner (distriktssköterska, biståndshandläggare, chefer för vårdpersonal)
- Ett gränsland mellan SoL och HSL

# Samverkan – fokus på rehab

Idé:

För personer som har sviktande förmåga i dagliga livet kan en aktivitetsbaserad bedömning av AT och FT bidra till specifik kunskap om begränsande faktorer (personens funktion, miljö, aktiviteter).

Kompensatoriska åtgärder och/eller träning kan optimera förutsättningar för förmåga att utföra aktiviteter på ett tryggt, självständigt, energibesparande sätt.

Bibehållen självständighet främjar livskvalitet och motverkar ökade behov av stöd

# Samverkan – fokus på rehab

- Minst 11 kommuner har uttalad samverkan
- Professioner: AT, FT, Biståndshandläggare
- Organisering?
- Inför nya beslut (alla?), förändrade insatser (alla?)
- SoL, LSS, alla åldrar?
- Hur sker bedömning? T.ex. COPM, SPPB
- Hur sker samverkan?
- Multiprofessionellt vs en profession – när ger det bättre resultat

# Äldre som söker hjälp för att duscha

- Riskgrupp för ökat beroende
- Samverkan biståndshandläggare, arbetsterapeuter och hemtjänstpersonal
- Jämfördes med kommun utan samverkan
  
- Syfte: Jämföra utfallet av arbetsterapeutiska insatser med hemtjänstinsatser avseende beviljad hemtjänst efter 3 månader

# Resultat

Graderad aktivitet och/eller trygghetsskapande förhållningssätt utgjorde 63% av alla åtgärder

I genomsnitt 3,0 hembesök, 2 timmar

- 34% var beviljade hemtjänst efter arbetsterapi
- 75% var beviljade hemtjänst i jämförelsegruppen

# Terapeutiska strategier

- Vad är viktigt för personen
- Stödjande istället för hjälpande inriktning
- Fysiskt stöd
- Strukturera, vänta in
- Se möjligheter och utmana
- Coachning - peppa och bekräfta
- Progress – gradvis anpassning

**Stärka individens förmåga, självförtroende och problemlösningsförmåga**

# Äldre som söker hjälp för att duscha - kostnadsanalys (3 mån)

## **Undersökningsgrupp (n=25) 41012 kronor**

Arbetsterapi	20580
Hjälpmedel	5732
Hemtjänst	14700

## **Jämförelsegrupp (n=25) 141540 kronor**

Hemtjänst	141540
-----------	--------

- I genomsnitt 3 hembesök, kostnad **1300 kr** inklusive hjälpmedel
- Kostnadsnytta: Minskade samhällskostnader, likvärdig hälsoeffekt

# Samverkan - bedömning av behov

Bedömning och insatser i aktivitet

Utforska, utveckla och **bli trygg i sin egen förmåga**

Vilka behov har de som söker hjälp?

7 av 10 behövde inte hemtjänst

Samverkan arbetsterapeut + biståndshandläggare

- Främjar självständighet
- Säkerställer att behov tillgodoses på optimalt sätt
- Kostnadseffektivt



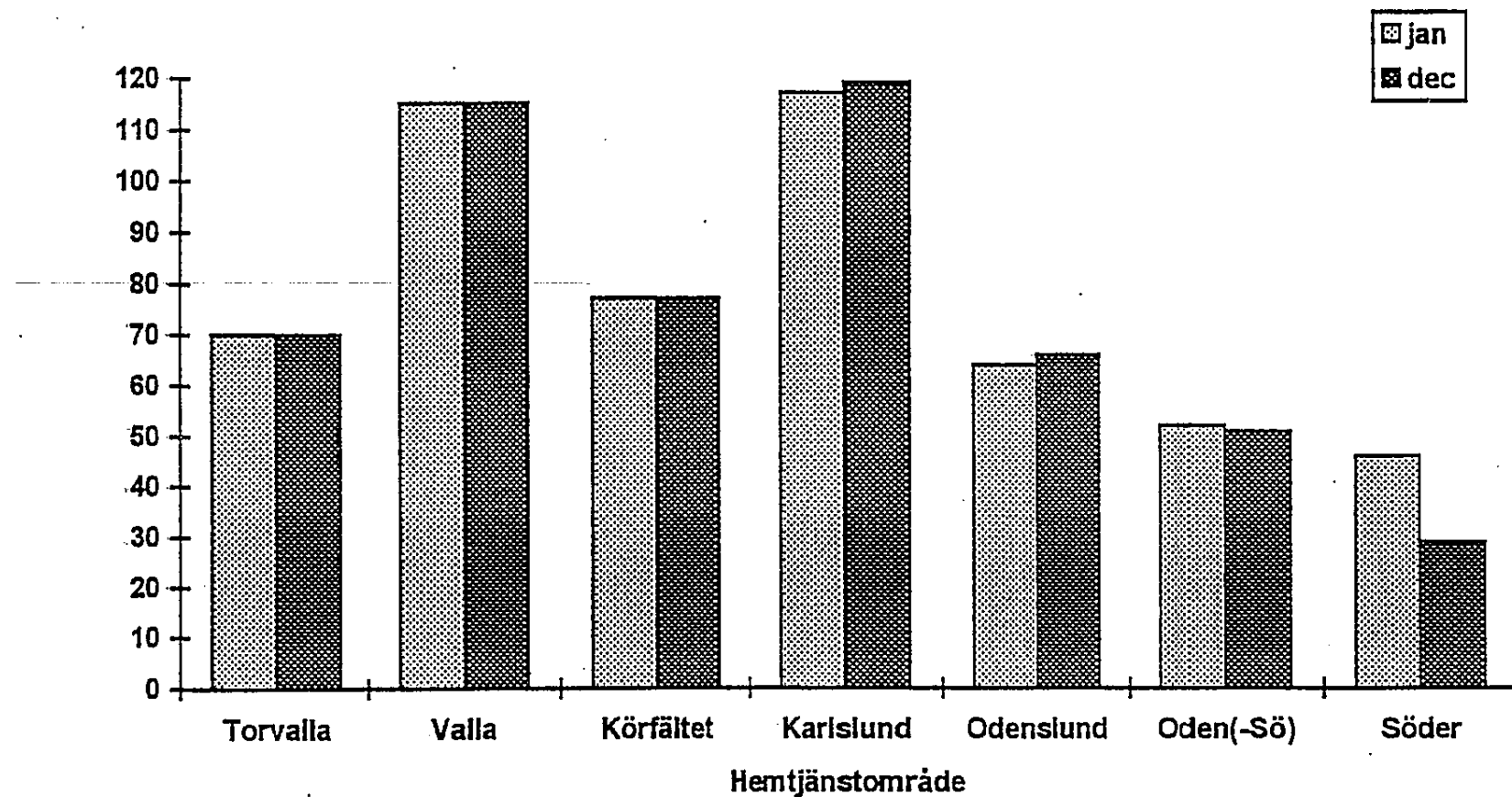
# Effekter

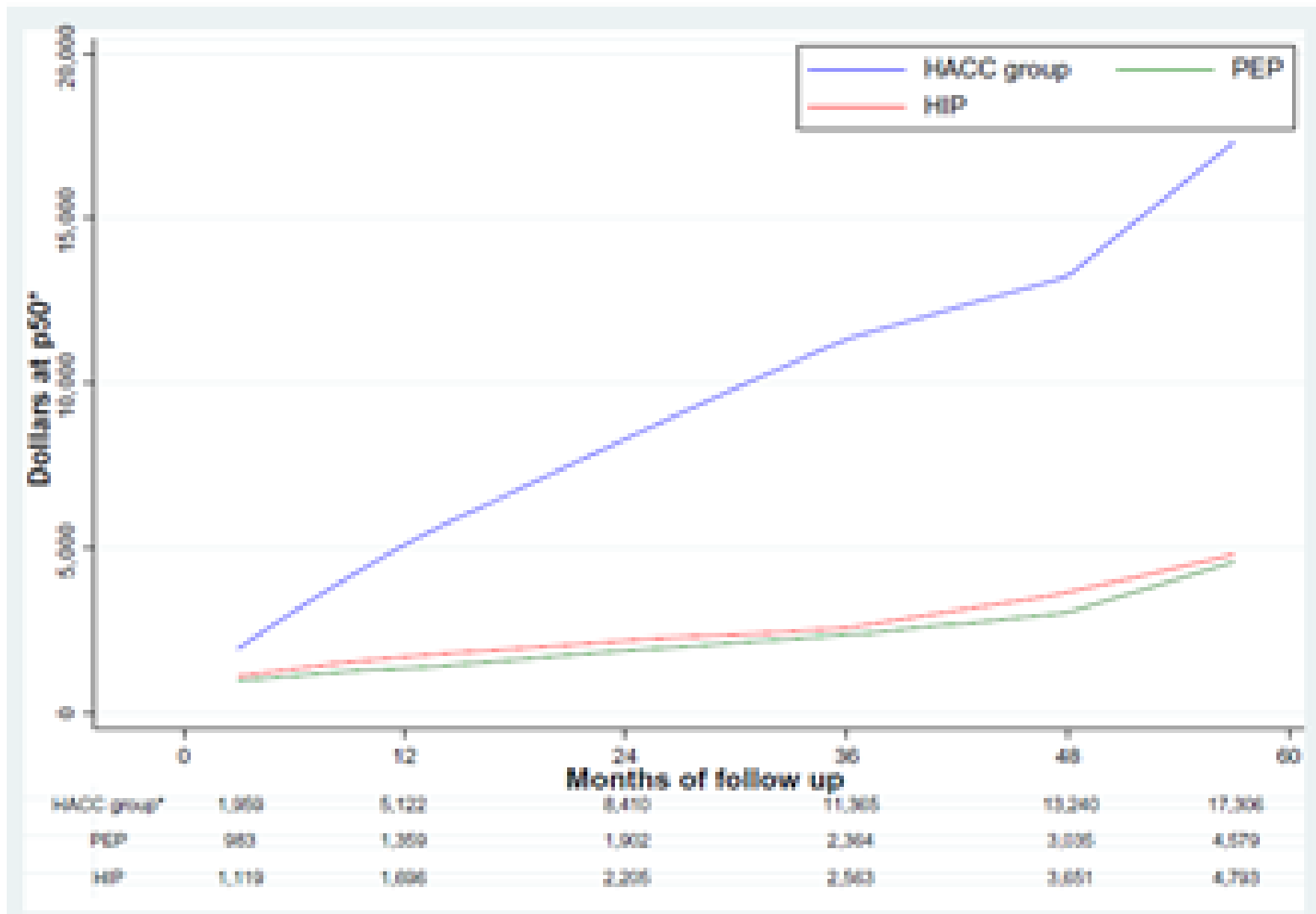
Vad är relevanta utfallsmått

- ADL förmåga
- Fysisk funktion
- Hälsorelaterad livskvalitet
- Trygghet
- Självständighet

# Hemrehab Söder

Antal hemtjänstären  
Januari/December







Tack för mig!