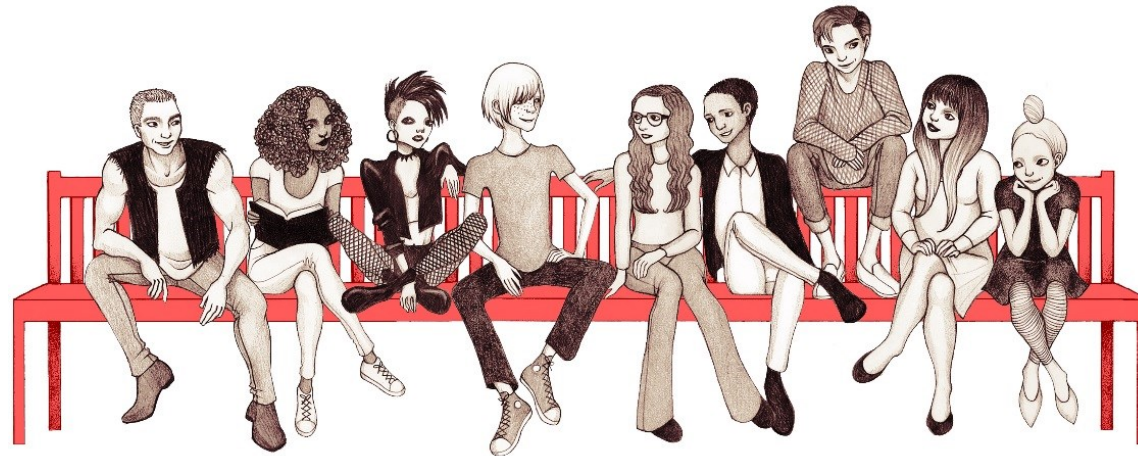


# Utbildning EMI Västmanland 10 sept



**Susanne Olofsdotter**

med dr, psykolog, specialist i neuropsykologi

Barn- och ungdomspsykiatri Västmanland | Centrum för klinisk forskning Västerås

[susanne.olofsdotter@regionvastmanland.se](mailto:susanne.olofsdotter@regionvastmanland.se)

# Innehåll

---

- Presentation av BUP Start
- Underlag från skolan:
  - varför är det viktigt och vad är det BUP vill veta?



# BUP Start – en ny mottagning och ett nytt arbetssätt

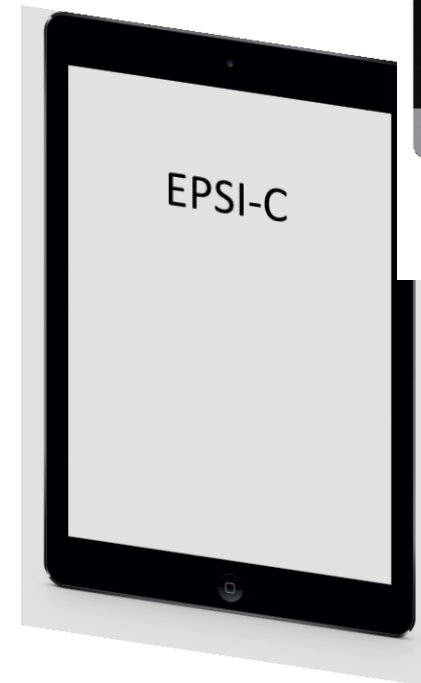
---

- Länsövergripande mottagning placerad i Västerås
- Mottagningens uppdrag:
  - Hantera alla remisser och egen vårdbegäran via en standardiserad process
  - Ansvara för rådgivning, bedömning, diagnostik och triagering till rätt vårdnivå och insats
- Start februari 2020



# Målet är att öka patientfokus och tillgänglighet

- Helhetsperspektiv genom ett länsperspektiv
- Central rådgivning
- Stärka patientsäkerheten genom medicinsk prioritering
- Snabbare och säkrare diagnostik
- Tidigt hitta och hantera samsjuklighet



# BUP:s uppdrag

---

- Bedriva vård och behandling på specialistnivå för att uppnå förbättrad psykisk hälsa hos barn upp till 17 år, vid konstaterad eller misstänkt allvarlig psykisk sjukdom.
- Baserat på bedömning och barnpsykiatrisk diagnostik ges vård och behandling av psykiatriska tillstånd

# Remiss- och bedömnings-process på BUP Start



**1177**  
VÅRDGUIDEN

Remiss  
Egenanmälan

Skolunderlag  
vid NP-frågeställning

Frågor om symtom,  
funktion och situation i  
web-baserad enkät EPIQ  
Besvaras hemma av  
föräldrar/tonåringar  
(föräldrar till barn 6 - 17 år,  
tonåringar 13 -17 år)

Kartläggning av utveckling och symtom  
Strukturerad diagnostisk intervju EPSI-C  
Drogscreening från 12 år  
Diagnostik: sammanvägning av all information

Mottagningsbesök  
(2-3 timmar)



Förälder  
Tonåring



Remisskonferens  
Vårdnivå

Återkoppling  
Vårdplan

Till BUP öppenvård  
för behandling  
(Alt. hänvisning till  
annan vård)

# Standardiserad och digitaliserad screening med EPIQ



- **Electronic Psychiatric Intake Questionnaire (EPIQ)**
- Web-baserat frågebatteri som undersöker vanliga psykiatriska symtom och psykosociala riskfaktorer
- Fylls i hemma: patienten medskapare av anamnes, spar personaltid, fylligare remissunderlag
- Resultatet integreras enkelt med patientjournalen: minskar dokumentationstid





# Vad undersöks i EPIQ?

## Psykiatriska symtom

Depression, ångest, PTSD, ADHD, autism, psykos, ätstörning, mani, beroende, uppförande, självskada



## Trauma, tidigare & pågående

våldsutsatt, mobbad/utfrys, sex & fys övergrepp, våld/konflikt i familj, olyckor, brand, krig&terror, rån, hot, skilsmässa, dödsfall, föräldrasvikt, familjehem

## Bas & Funktion

Funktionspåverkan, sömn, mat, fysisk aktivitet



# EPIQ



## Missbruk/beroende

Tobak, alkohol, droger, dataspel, pengaspel, porr sociala medier, träning&kost

## Skola och kompisar

Kunskapsmål, anpassningar, frånvaro, relationer



## Föräldra/familjefaktorer

Depression, ångest, missbruk, psyk ärftlighet, föräldra-barn-relation



# Anamnes

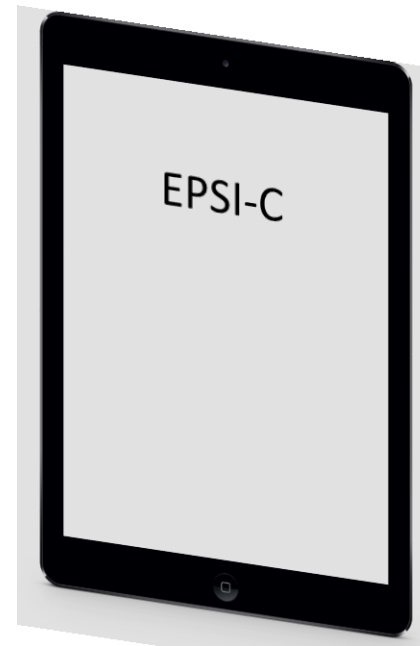
- Föräldrar och barn intervjuas om :
  - Barnets utveckling och beteende under hela uppväxten
  - Viktiga livshändelser under uppväxten
  - Barnets och familjens aktuella livssituation
  - Barnets fungerande i vardagen: socialt, i skolan , hemma, på fritiden
  - Tidigare och nuvarande psykiatriska symtom
  - Ärftlighet
  - Tidigare och aktuella sjukdomar och ev mediciner



# EPSI-C

## *Elektronisk Psykiatrisk Semi-strukturerad Intervju för barn & ungdomar 6-17 år*

- Utvecklingsarbete mellan BUP Västmanland och Centrum för klinisk forskning i Västerås
- Bred, strukturerad intervju:
  - ✓ undersöker symtom på de vanligaste diagnoserna med stöd av frågeprotokoll (ångest, depression, ADHD, PTSD)
  - ✓ vid behov undersöks symtom även på andra diagnoser
- Suicidriskbedömning görs alltid
- Digitaliserad version för effektivare administration



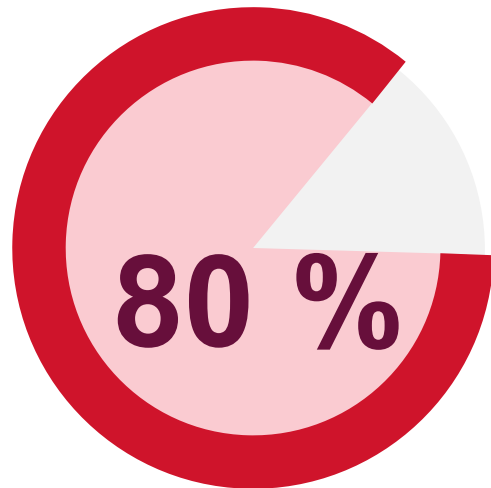
# BUP Start – en forskningsplattform

- Genom BUP Start, där samtliga patienter genomgår en standardiserad och evidensbaserad bedömningsprocess, skapar BUP Västmanland en forskningsplattform som ger goda förutsättningar för epidemiologiska studier och behandlingsforskning
- Samarbete med Centrum för klinisk forskning i Västerås
- Planerade forskningsprojekt på BUP:
  - **Utvärdering av BUP Start** Syfte: Projektet kommer att utvärdera patient- och personal-upplevelse samt hälsoekonomiska aspekter av att redan vid initialt besök genomföra diagnostisk bedömning och upprätta vårdplan för fastställda diagnoser
  - **PTSD hos BUP-patienter** Syfte: Projektet syftar till att öka kunskapen om PTSD och den nya ICD-11-diagnosen komplex PTSD bland patienter 6-17 år som söker till BUP.
  - **Fysisk träning som behandling för ungdomar med ADHD.** Syfte Projektet syftar till att undersöka om ökad fysisk aktivitet är förknippat med psykisk/fysisk/psykosocial hälsa hos ungdomar med ADHD.
  - **Digital medicinuppföljning på BUP** Syfte: Utveckla och effektivisera enhetliga och patientsäkra rutiner för läkemedelsuppföljning hos sjuksköterska.

# BUP Start – föräldrars upplevelse

## → Enkätuppföljning:

- Jag upplevde att besöket hjälpte mig/ mitt barn att kunna berätta om problemen
- Jag upplevde att problemen togs på allvar
- Jag upplevde att besöket gav mig bättre förståelse för problemen
- Jag upplevde att det var viktigt att jag/mitt barn fick frågor om flera olika typer av problem (även sådant vi inte sökt för)
- Jag upplevde att personalen hade rätt kompetens för att undersöka/förstå mitt barns problem
- Jag upplevde att besöket genomfördes på ett professionellt sätt
- Jag upplevde mig bra bemött vid besöket
- Jag upplevde att personalen var lyhörd för mig/mitt barns behov (t ex behov av pauser)



# BUP Start – personalupplevelse



”Jag upplever att vi med nya sättet att arbeta är tydligare och mer effektiva. Hela processen från remiss, första besök, tydliga problembeskrivningar/diagnoser samt riktad behandling är mycket snabbare och mer effektiv. Min upplevelse är att familjerna är nöjda med besöken och att vi ger tid till att gå igenom problemområden noggrant. Jag har inte upplevt att någon har klagat på att det är ett långt besök. För mig känns det mer proffsigt att jobba på detta sätt.”

”BUP-start ger en fantastisk möjlighet att patienter med kort varsel utreds och kort därefter får den hjälp de behöver. Vårdnadshavare, patienter och skola får inför besöket fylla i formulär med relevant information som gör att man sparar tid och därmed kan göra en mer snabb och effektiv utredning”

”BUP-start har kvalitetssäkrat att vi erbjuder likvärdiga bedömningar till alla länets barn och ungdomar och effekterna har gett mindre kötider för särskilt behandling men även utredning, för de patienter som verkligen har behov av specialistpsykiatrisk vård.”

# BUP Start – en ny mottagning och ett nytt arbetssätt

---



→ Hur upplever du BUP Start?

# Skolunderlag

---

Information från skolan är en mycket viktig del av en utredning!  
Kompletterar anamnesen rörande barnets symtom, fungerande och situation i skolan

**Bifoga gärna tidigare utredningar och bedömningar**  
Ex vis psykologutlåtande, logopedutlåtande, matematik/läs-och skrivutredningar

## Vid utredningsfrågeställning till BUP Västmanland

För att kunna ta ställning till en eventuell fråga om neuropsykiatrisk utredning behöver Barn- och ungdomspsykiatri (BUP) underlag från skolan. Syftet med detta är att få en helhetsbild och förbättra bedömningskvalitén.

Följande information behövs:

- Personuppgifter: barnets namn, personnummer, adress, samt kontaktuppgifter till vårdnadshavare inkl. e-postadress
- Tolksbehov
- Problem-/symtombeskrivning
- Pedagogisk utlåtande
- Inlärningsförmåga, styrkor/svårigheter
- Socialt samspel styrkor/svårigheter
- Åtgärdsprogram med tidigare och nuvarande åtgärder och utfallet av dessa åtgärder
- Åtgärder vidtagna vid mobbning
- Bedömning av elevhälsoteam

Vid frågor vänligen ring tfn nr 021-48 18 800

Med vänlig hälsning

*Remissgruppen BUP Start*

Underlaget skickas till:

BUP Start

Västmanlands sjukhus Västerås, ing 24



# Skolunderlag 1

---

## Nuläge

- Vad oroar dig gällande eleven?
- Vilket är elevens främsta problem/behov just nu? Hur länge har problemen/behoven funnits?
- Har föräldrar och pedagoger samma syn på elevens svårigheter?
- Aktuell i EHT? Sedan när? Anledning? EHTs samlade bedömning?
- Finns behov av extra anpassningar? Finns/behövs åtgärdsprogram?
- På vilket sätt är skolan/undervisningen redan anpassad till elevens behov?
- Hur har åtgärderna fallit ut, har de följts upp/utvärderats?
- Behövs ytterligare insatser för att underlätta elevens skolsituation?
- Hur är elevens skolnärvaro? Förekommer ogiltig frånvaro?
- I vilka situationer fungerar eleven och lärandet åldersadekvat? Vad utmärker situationer där eleven/lärandet inte fungerar?

## Psykiskt mående

- Hur upplever du som lärare att eleven mår?
- **Finns tecken på:** oro, ångest, rädslor? I vilka sammanhang?
- Nedstämdhet? Humörsvängningar? Stresskänslighet?
- Klagar eleven ofta på ont i magen, ont i huvudet, trötthet?
- Hur upplever du som lärare elevens självkänsla, självförtroende?
- Har eleven realistiska förväntningar på sig själv?
- Finns långsiktiga mål och framtidstro?

# Skolunderlag 3



Använd de stödfrågor/rubriker som ni tycker är relevanta för att beskriva elevens styrkor och svårigheter i den nuvarande skolsituationen.

Rubriker markerade med ! är av särskild vikt vid NP-frågeställning

## Inlärningsförmåga

- Är eleven åldersadekvat i måluppfyllelse? Om Nej beskriv ämne/situation:
- Godkända/ej godkända betyg (ange ämnen)
- **Kognitiv funktion: finns tecken på svag eller ojämn teoretisk begåvning? !**
- Hur är motivationen till att gå i skolan och lusten till att lära?
- Finns och behövs specialintressen som stöd i undervisningen?
- Har eleven åldersadekvat förmåga: läs- och skrivförmåga, läsförståelse, matematik?
- Behöver/har eleven kompensatoriskt stöd eller alternativa lärverktyg?
- Sker elevens undervisning oftast i klass/mindre grupp/enskild undervisning?

# Skolunderlag 4

Använd de rubriker som ni tycker är relevanta för att beskriva elevens styrkor och svårigheter i den nuvarande skolsituationen.

Rubriker markerade med ! är av särskild vikt vid NP-frågeställning

## Exekutiva funktioner !

- Hur klarar eleven att arbeta självständigt? Har eleven med sig rätt saker till rätt plats/tid? Har koll på schemat?
- Kan eleven på ett åldersadekvat sätt planera och organisera sitt skolarbete? Hur fungerar läxor?
- Hur klarar eleven av uppgifter som inte är påtagliga och konkreta?
- Ser eleven mer till detaljer som begränsar helhet och sammanhang?
- Behöver eleven stöd med att komma igång med uppgifter, genomföra, avgränsa, avsluta?
- Hur är elevens förmåga att kunna generalisera, minnas och använda tidigare kunskaper?
- Hur är elevens tidsuppfattning? Finns känsla av tid? Kan eleven monitorera sitt arbete, bli färdig i tid?

# Skolunderlag 5

Använd de rubriker som ni tycker är relevanta för att beskriva elevens styrkor och svårigheter i den nuvarande skolsituationen.

Rubriker markerade med ! är av särskild vikt vid NP-frågeställning



## **Motorisk oro, uppmärksamhet och koncentration !**

- Finns tecken på rastlöshet, motorisk oro som stör skolarbetet? Plockar, pillar eleven ofta med saker, har svårt att sitta still/sitta kvar på sin plats, svårt att vänta på sin tur? *Hur länge har det varit så?*
- Behöver eleven stöd i att komma i gång/rikta fokus på rätt sak? *Hur länge har det varit så?*
- Hur klarar eleven av att minnas/följa en muntlig/skriftlig instruktion?
- Har eleven svårt att koncentrera sig på skolarbetet i klass/enskilt? *Hur länge har det varit så?*
- Hinner eleven med att slutföra sina uppgifter under lektionerna? Hur länge klarar eleven av att arbeta fokuserat?
- Distraheras eleven lätt av bakgrundsljud och synintryck? Tappar eleven därefter tråden?
- Stör eleven andra när de arbetar? (t ex pratar rakt ut, ger onödiga kommentarer)

# Skolunderlag 6

Använd de rubriker som ni tycker är relevanta för att beskriva elevens styrkor och svårigheter i den nuvarande skolsituationen.

Rubriker markerade med ! är av särskild vikt vid NP-frågeställning

## Språk/kommunikation !

- Ordförråd, ordförståelse- både på svenska och hemspråk
- Lämnar eleven spontant information om sig själv, t ex berättar om något som hen varit med om eller gjort?
- Har eleven förmåga att berätta med röd tråd? Förlorar eleven sig i detaljer?
- Kan eleven ingå i en dialog, samtal med turtagning? Kan eleven ta andras perspektiv, förstå hur andra resonerar?
- Kan eleven tyda och använda icke-verbal kommunikation (ögonkontakt, gester, ansiktsuttryck, kroppsspråk)?

## Socialt samspel

- Elevens status i klass och skola?
- Har eleven en åldersadekvat social kompetens? !
- Söker sig eleven mest till vuxna? !
- Upplevs eleven udda i sitt beteende? !
- Hamnar eleven lätt i bråk och konflikter? Är eleven utsatt för mobbning eller mobbar andra? !
- Hur hanterar eleven konflikter? Förstår eleven orsak-verkan? Kan eleven kompromissa?
- Kan eleven rätta sig efter kritik och tillsägelser?
- Vet eleven var gränserna går i umgänge med andra? Följer eleven regler i lek och spel?
- Leker eller aktiverar eleven sig oftast ensam alternativt hakar mest på, finns bredvid (bredvid-lek)? !

# Skolunderlag 7

Använd de rubriker som ni tycker är relevanta för att beskriva elevens styrkor och svårigheter i den nuvarande skolsituationen.

Rubriker markerade med ! är av särskild vikt vid NP-frågeställning

## Beteende

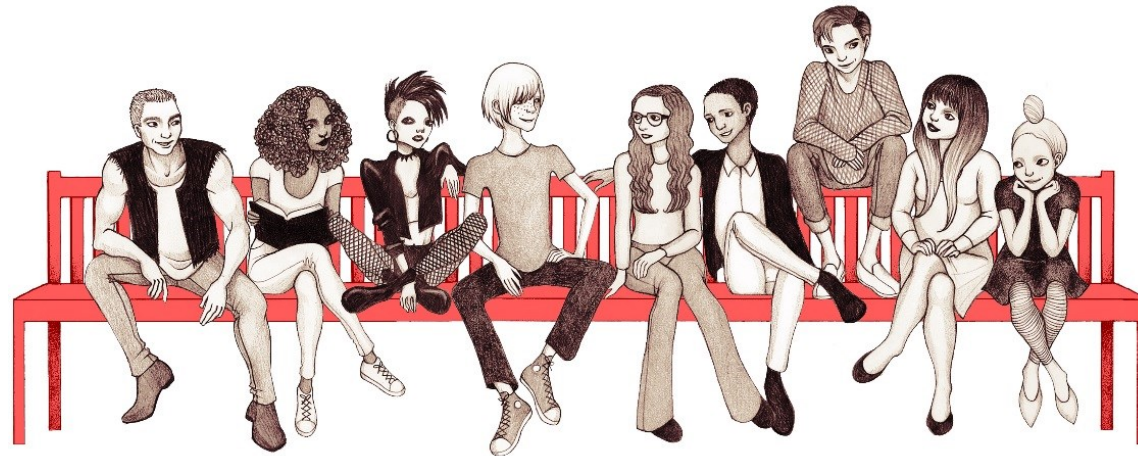
- Hur reagerar eleven på förändringar: inordnar sig eller protesterar/blir upprörd/orolig? !
- Är eleven ängslig/orolig inför nya situationer?
- Har eleven ett uttalat behov av rutiner, förutsägbarhet och/eller förberedelser? !
- Har eleven förmåga att reglera känslor? !
- Fastnar eleven i oförrätter? Ser bara till sitt? Har svårt för att kompromissa?
- Visar eleven på ansvarstagande i skolmiljön/material läxor mm?
- Finns ett undvikande beteende och i vilka situationer?
- Finns utagerande beteenden/självd destruktiva beteenden? !
- Är elevens beteende ojämnt och oförutsägbart?

## Funktionsnedsättningar, kända från tidigare utredningar eller misstankar om !

- Kognitiv funktion: finns tecken på svag eller ojämn teoretisk begåvning?
- Finns tecken på grov- eller finmotoriska svårigheter?
- Syn, hörsel, rörelsehinder?
- Dyslexi/dyskalyli/dyspraxi?
- Somatiska/psykiska tillstånd och sjukdomar?



# Tack för uppmärksamheten!



**Susanne Olofsdotter**

med dr, psykolog, specialist i neuropsykologi

Barn- och ungdomspsykiatri Västmanland | Centrum för klinisk forskning Västerås

[susanne.olofsdotter@regionvastmanland.se](mailto:susanne.olofsdotter@regionvastmanland.se)