

Nära Vård i Västmanland

Mattias Damberg, Tf. Bitr. Förvaltningsdirektör PPHV, Region Västmanland

Hälso- och sjukvårdsförvaltning

Primärvård regional

Primärvård privat

HSD

Övergripande:
Styrning & ledning
Planering &
samverkan

Utveckling
SKL
SVN
Privata vårdgivare + Tandvård

Nära vård

- Vårdval PV
- Övrig PV-uppdrag
- Habilitering
- Vuxenpsykiatri
- BUP
- Rättspsykiatri
- Geriatrik & Medicinsk rehab
- Sala
- Köping/Fagersta
- HMC
- ASIH/Mobilitet

Diagnostik

Akutsjukvård

- Opererande specialiteter
- Medicinska specialiteter
- OP/Anestesi/IVA
- Akutkliniken
- Medicinsk Teknik
- Ambulanssjukvården
- Specialisttandvård
- Onkologi

- Patientsäkerhet/kvalitet/etik
- Läkemedelskommitté
- Enheten för sjukvårdsfarmaci
- Smittskydd och vårdhygien
- Gaskommittén
- Chefsfysiker
- Organdonation

Medicinsk stab

Planerings- och utvecklings stab

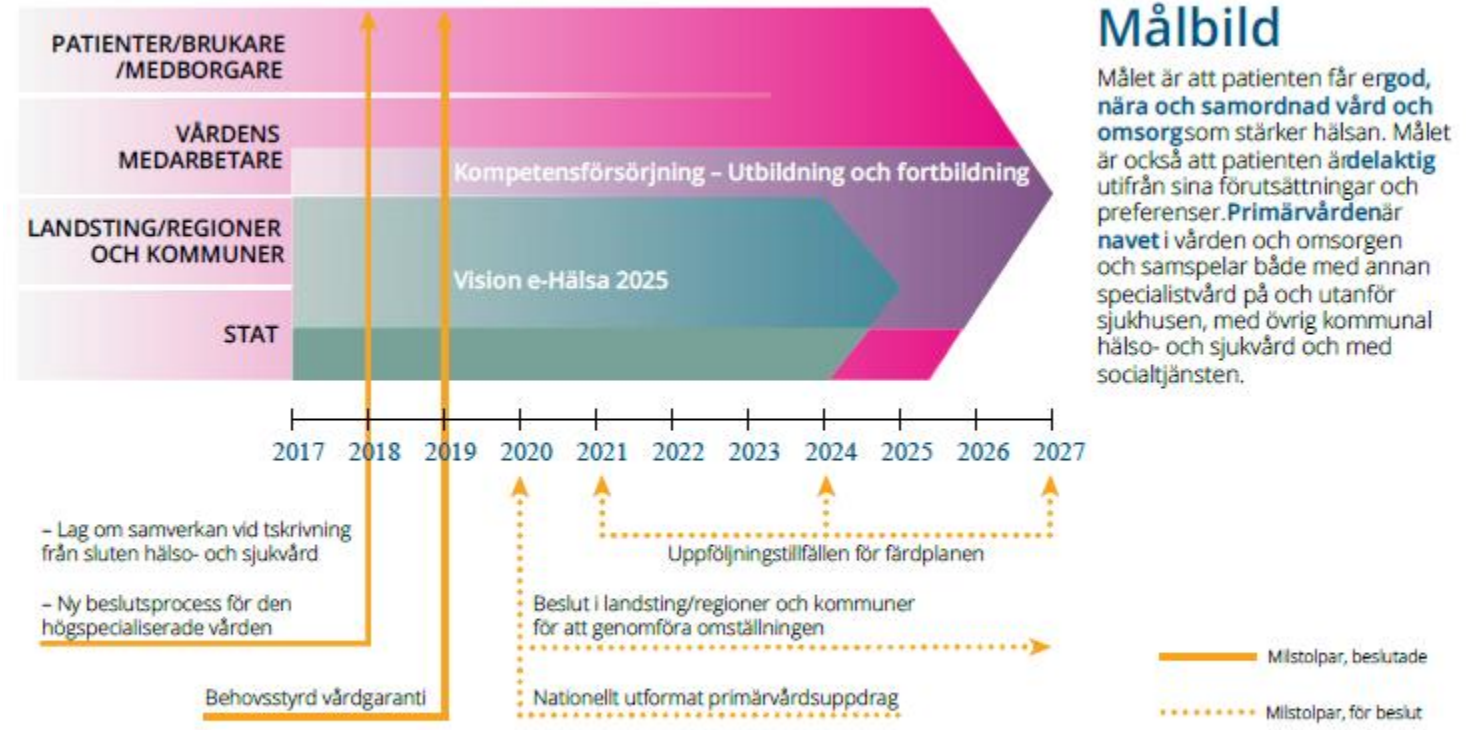
- Administrativ stöd
- Vårdgarantienhet/vård stöd
- Planering/utveckling/analys/beredning
- Kunskapsstyrning/nationella riktlinjer

- Kommunikationsresurs
- Utbildning
- Logistik
- Miljö/Säkerhet
- Vårdutveckling IT/Cosmic
- Resursenheten
- Samordning äldre m m

Nära Vård

En hälso- och sjukvård med primärvården som bas, i samspel med sjukhus och kommunala insatser, och tydligt utgående från patienters behov

Från akutsjukhus till nära vård



En omställning i hela Västmanland- Inget projekt!

- En förflyttning från sjukhusvård specialiserad vård mot Nära Vård
- Omfattande arbete som kommer ta flera år
- Vi behöver skapa en ny vårdstruktur och organisera vården efter tydliga logiker för att möta invånare på ett nytt sätt utifrån individens behov
- Framtiden hälso- och sjukvård måste skapa förutsättningar för ett integrerat arbetssätt mellan primärvård, sjukhusvård, psykiatri, tandvård och kommuner

Decentralisering och centralisering

- Nivåstrukturering som sträcker sig från egenvård till högspecialiserad vård
- Mer tydligt fokus på levnadsvanor och sjukdomsförebyggande metoder så att det genomsyrar den framtida vården och samhället
- Arbeta proaktivt, tidigt i patientens sjukdomsutveckling, för att öka kvalitet och minska behov av sjukhusvård
- Viktigt att tidigt involvera patienter/brukare i utvecklingsarbete med syfte att skapa en Nära Vård

Nära Vård i Västmanland

Styrkor:

- Kompakt län
- Närhetsprincip
- 4 sjukhus på centralorter
- Befintliga samverkansgrupper inom olika områden mellan region och kommun
- God kunskap om hälsoläget

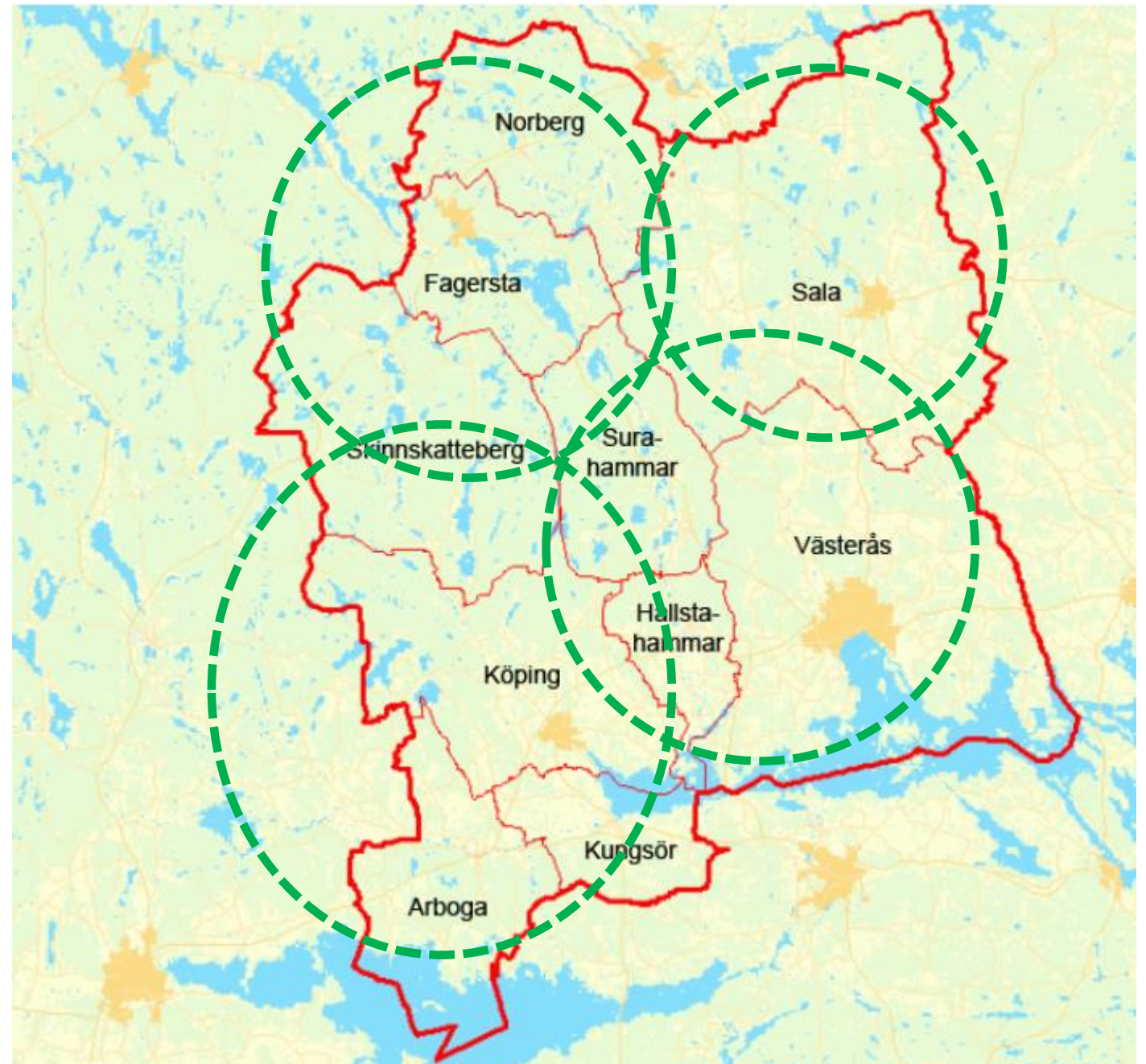
Utmaningar:

- Ökning av psykisk ohälsa
- Ökning av antal multisjuka äldre
- Tufft ekonomisk läge
- 11 huvudmän

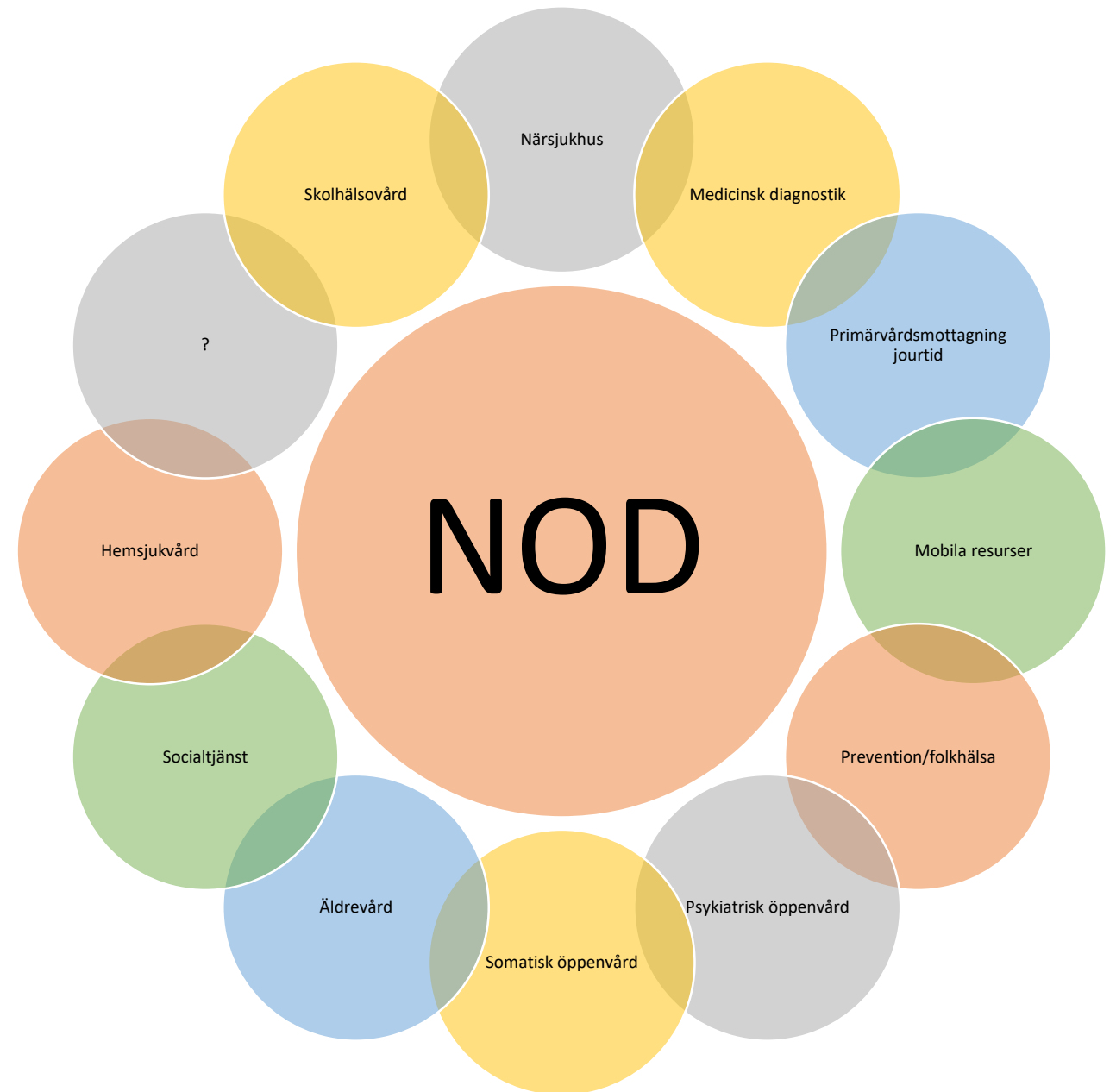


Nära Vård i Västmanland

- Noderna skall erbjuda jämlik vård för våra invånare med fokus på hälsofrämjande, kroppslig- och psykisk sjukdom.
- Stöd i noderna är våra verksamheter med stora krav på samverkan mellan Kommun och Region



- Vi behöver skapa en gemensam bild av vilka resurser som bör finnas som stöd i respektive nod
- Varje stödresurs måste förtydligas gällande innehåll och uppdrag
- Erbjuda jämlik, tillgänglig vård nära patienten där utbudet måste anpassas för respektive nod



Identifierade Målområden för Nära Vård i Västmanland

- Mobila resurser
- Hälsöfrämjande och sjukdomsförebyggande
- Multisjuka äldre
- Psykisk ohälsa
 - Barn- och Ungdom
 - Vuxna
 - Äldre
- Kronisk somatisk sjukdom
 - Barn och unga
 - Vuxna med komplext vårdbehov

Länsövergripande Processöversyn - psykisk ohälsa barn- och unga

- Stor utmaning med ökande psykisk ohälsa hos barn och unga
- Behov av att förbättra samverkan mellan alla aktörer som möter barn och unga med psykisk ohälsa
- Beslut att starta Processöversyn med uppdrag att skapa en ny länsövergripande vårdstruktur för barn och unga med psykisk ohälsa
- Arbetet sker gemensamt med de aktörer som nämns ovan där alla är delaktiga i arbetet
- Erbjudna omhändertagande på rätt vårdnivå
- Bättre Tillgänglighet – Bättre Vårdkvalitet

Utveckla Mobil Närvård – kronisk sjukdom med komplext vårdbehov

- Vi har idag flera olika mobila team i både kommun och region med olika uppdrag, ledning och styrning
- Samordning, uppdrag och bemanning av de mobila teamen behöver utvecklas tillsammans (region och kommun)
- Mobilitet och digitalisering kommer att bli viktiga nyckelfaktorer i den framtida Västmanländska Nära Vården
- Nulägeskartläggning av befintliga mobila resurser i region och kommun

Tänkbara delprojekt:

- Multisjuka äldre
- Vuxna och barn med kronisk sjukdom med komplext vårdbehov
- Jouruppdrag dygnet runt gällande både kroppslig och psykisk sjukdom
- Utveckla avancerad sjukvård i hemmet där palliativa insatser ingår.

Framtidens Nära Vård - fortsättning

- Enhetschefer
- Fackliga företrädare
- Nyckelpersoner

Västerås

17 januari (?)

19 februari

6 mars

- Samlingssalen ingång 29

- Elite stadshotell Västerås

- Elite stadshotell Västerås

Köping

21 januari

20 februari

- Best Western Hotell Scheele

- Best Western Hotell Scheele

Fagersta

10 januari

- Lindgården

Sala

24 januari

- Samlingssalen

